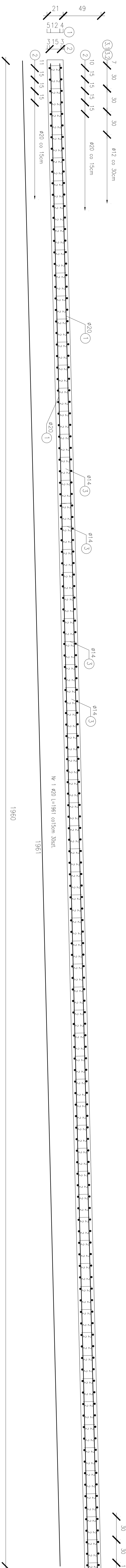
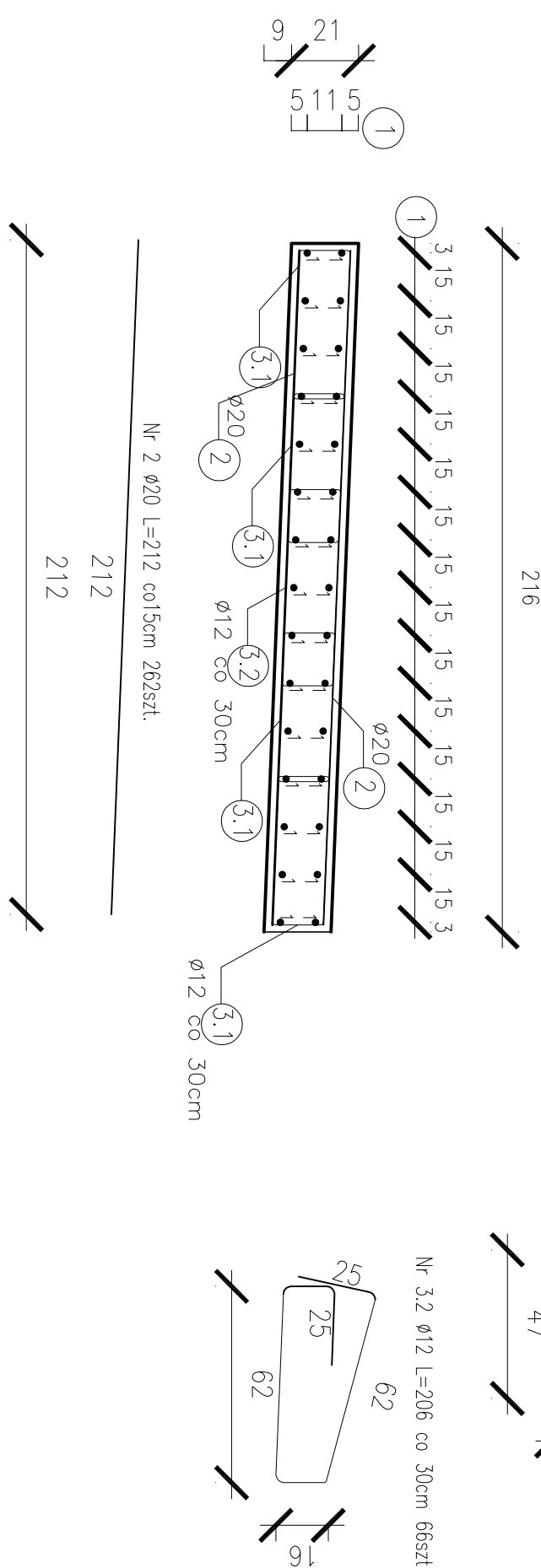


RYSUNEK KONSTRUKCYJNY PŁYTY POMOSTU SKALA 1:20



PRZEKRÓJ PORZECZNY -
PŁYTA POMOSTU SKALA 1:20



ZESTAWIENIE STALI DLA PŁYTY POMOSTU

Nr	Srednica (mm)	Dužina (m)	Ilość	Dužina celovitosti	
				φ 12	φ 20
1	19,61	30			
2	20	2,12	262		
3,1	12	1,76	264		
3,2	12	2,06	66		
			135,96		
		Dužina(razem)(m)	600,60	1 143,74	
		Ciezar 1mb (kg)	0,888	2,466	
		Masa razem (kg)	533,33	2 820,46	
		Masa ogólnem (kg)	3 353,79		

ZESTAWIENIE MATERIAŁÓW DLA KONSTRUKCJI PŁYTY POMOSTU

beton klasy C30/37 **V=0,46m² x 19,70m =**


$$= 9,06 \text{ m}^3$$

stal min. All G=3 353,79kg

UWAGI

1. Promień gięcia prętów według PN 91/S-1004.

2. Pręty należy łączyć na zakład według PN 91/S-10042.

Biuro Projektowe:		MRK - MOSTY		mgr inż. Krzysztof MAC	
Inwestor: Zarząd Województwa Lubelskiego Wydział Zarządzania Infrastruktura i Transportem		Przeznaczenie: Budowa odcinka 1 - Mostowa 4 składowa na pol. Ułbina		ul. Długa 6/21	
Opis prac:		Umowa:		Nr umowy: UMOWA	
Opis:		Rysunek:		ZBROJENIE PŁYTY	
PRZEBUDOWA I REMONT WIELKOPRZĘTOWY NA PRZELĄZIE - PRZEBUDOWA KŁADNICY WIELKOPRZĘTOWEJ W SKŁADOWIE 4 SKŁADOWA NA POL. UŁBINA KŁADNICY WIELKOPRZĘTOWEJ W SKŁADOWIE 4 SKŁADOWA NA POL. UŁBINA WYKONANIE PRAC NA ODCINKU 1 - MOSTOWA 4 SKŁADOWA NA POL. UŁBINA		Nr uprawnień:		Podpis:	
Funkcja:		Tytuł, imię i nazwisko:		Data:	
mgr inż. Krzysztof MAC		207/87		02.2023	
Pozostała obsada:		PRK.01.59/PWOM.09		02.2023	
Specjalizacja: BUDOWA MOSTOWA					
Pracownia projektowa:				Skala: 1:20	
		MRK-MOSTY		Nr rys.: 4.2	